



# MERCADO INTERNO

53,8%

Nov 2025

Utilización de la  
Capacidad de  
recibo

Participación  
Res. 230 /  
Total LUME

Nov 2025

80,1%

E  
L  
A  
B  
O  
R  
A  
C  
I  
Ó  
N

Variación  
Elaboración  
industrial  
Nov 2025

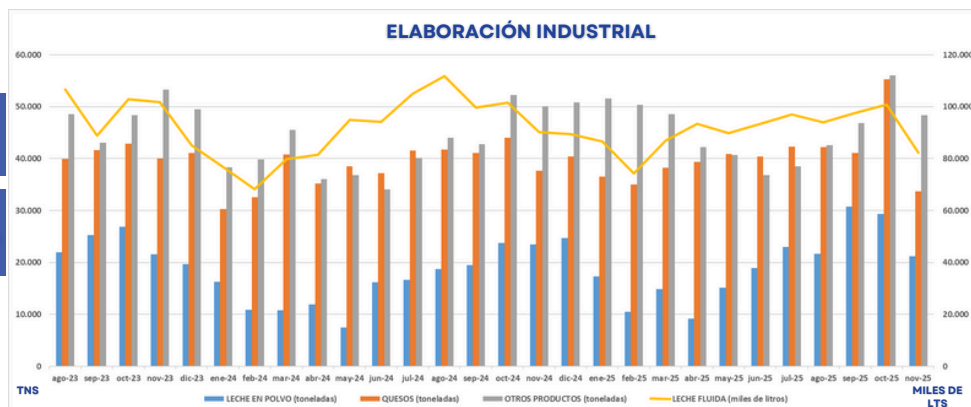
Vs. Oct 2025

-13,3%

Vs. Nov 2024

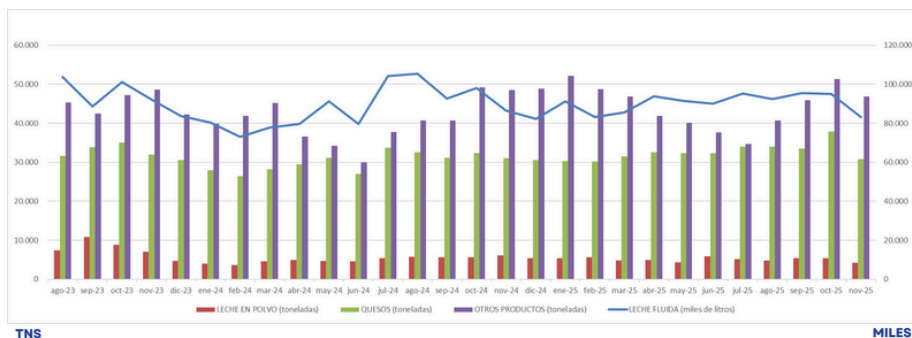
+12,7%

[VER DATOS ELABORACIÓN](#)



## VENTAS INTERNAS

V  
E  
N  
T  
A  
S



-12,0%

Vs. Oct 2025

Leche  
fluida

Vs. Ene-Nov  
2024

+3,4%

-20,4%

Vs. Oct 2025

Leche en  
polvo

Vs. Ene-Nov  
2024

-0,3%

-18,8%

Vs. Oct 2025

Quesos

Vs. Ene-Nov  
2024

+8,5%

-8,6%

Vs. Oct 2025

Otros  
prod.

Vs. Ene-Nov  
2024

+9,4%

[VER DATOS VENTAS INTERNAS](#)

E  
X  
I  
S  
T  
E  
N  
C  
I  
A  
S

LPE

Vs. Oct 2025

-10,1%

Vs. Nov 2024

+6,4%

LPD

Vs. Oct 2025

+3,0%

Vs. Nov 2024

+53,0%

Quesos duros  
y semiduros

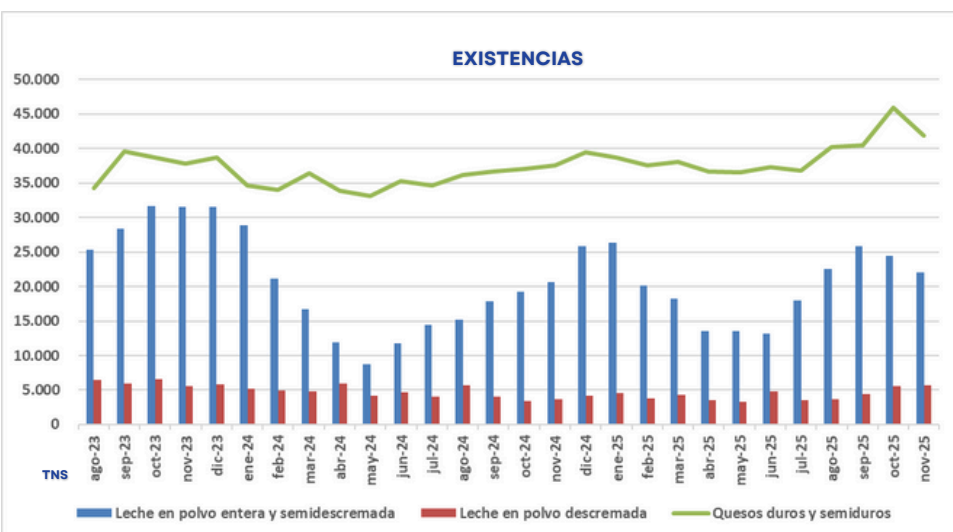
Vs. Oct 2025

-8,6%

Vs. Nov 2024

+11,5%

## EXISTENCIAS



[VER DATOS EXISTENCIAS](#)

